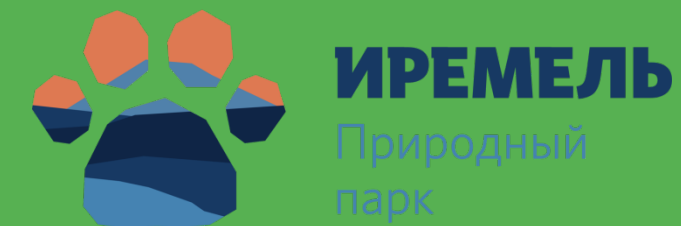


VII МЕЖДУНАРОДНАЯ НАУЧНО-ПРАКТИЧЕСКАЯ КОНФЕРЕНЦИЯ
«ЧТЕНИЯ ПАМЯТИ Н.М. ПРЖЕВАЛЬСКОГО»
«Мониторинг биологических объектов и природных комплексов ООПТ»



Экологическая оценка эндемиков Природного парка «Ирмель»

Гайназарова Е.М.

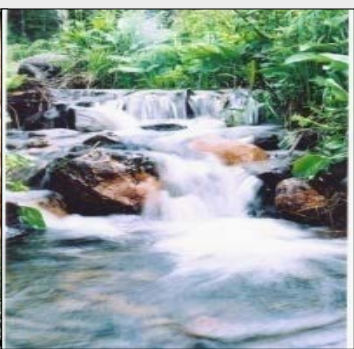
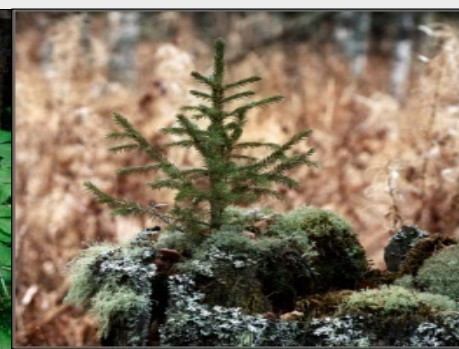
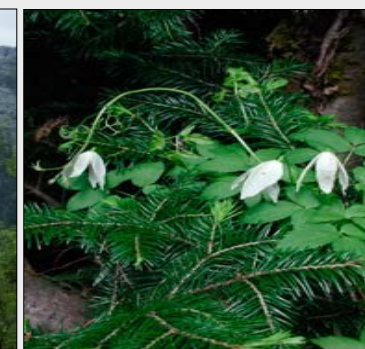
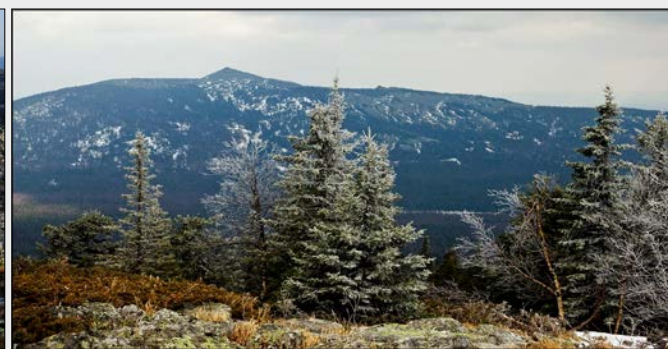
методист по экологическому просвещению
Природного парка «Ирмель»

Белорецк, 2 декабря 2022 г.





*гора Иремель – вторая по высоте горный комплекс Южного Урала –
состоящая из вершин - Большой (1582,3 м) и Малый Иремель (1449,4м)*



Представляюсь, меня зовут – Елена Гайназарова

с 2010 года являюсь методистом по экологическому просвещению Природного парка «Иремель», веду просветительскую работу среди детей и взрослых всех возрастов, помогаю понять людям окружающий мир, стать друзьями природы и научиться защищать его



**Мой девиз «У человека всё должно быть прекрасно:
чистый город, чистые мысли, чистая совесть»**

Эколого-просветительская деятельность парка проводится в разных направлениях (уроки, акции, конкурсы, викторины и другие)



Территория Природного парка «Иремель» имеет уникальный ландшафт
для проведения разнообразных научно-практических исследований





Ежегодно проводим научно-исследовательские, полевые практики со студентами биологического и географического факультета БашГУ, СиБашГУ, со станцией юных натуралистов г.Белорецк, Нижний Тагил. По материалам исследований готовим работы для участия в научно-практических конференциях, семинарах.

Объекты исследования:

Мониторинговые исследования редких видов парка, эндемиков, гидробиологические и химические показатели истока реки Белая, лишеноиндексации, мощность лесной подстилки, энтомофауна и другие.





На Южном Урале – 60 видов эндемиков. В настоящий момент большинство уральских эндемиков находятся в состоянии угасания - реликтовый эндемизм (изменение климатических условий, увеличение числа туристов)

На Южном Урале лаготис уральский и мытник Эдера мало изучен. В связи с чем, наши исследования помогут дать оценку состояния популяций и могут быть использованы по мониторингу состояния редких и эндемичных растений Южного Урала





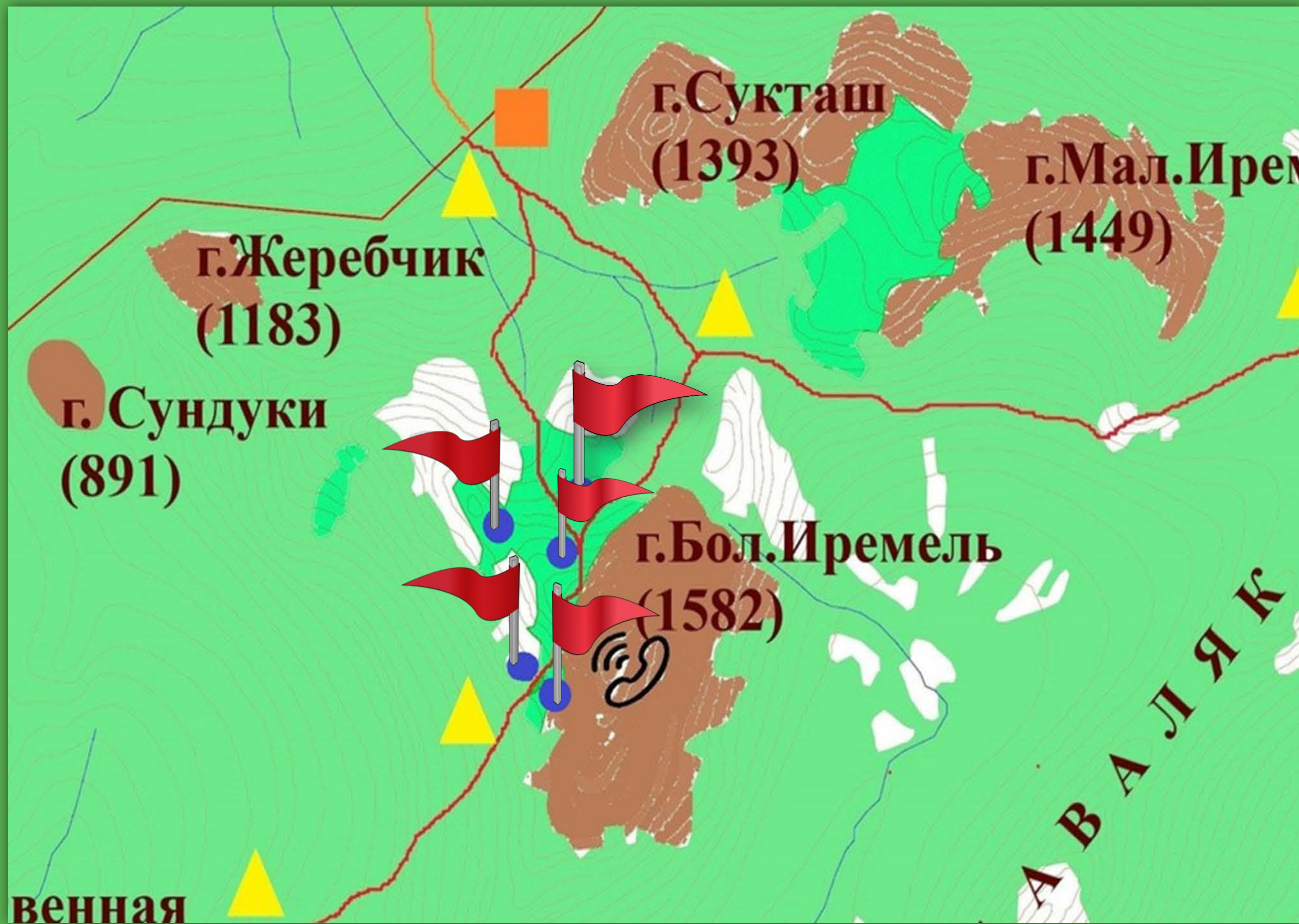
Название рода «Лаготис» произошло от греческого "*лагос*" - заяц и "*онс*" - ухо по сходству двураздельной чашечки лаготиса уральского с ушами зайца

Редкий вид,
со статусом 3 категории редкости, включён в Красные книги РБ, Свердловской области, Челябинской области, Республики Коми, МСОП



Мытник Эдера — многолетнее травянистое растение, из семейства Заразиховые. Видовое название дано в честь немецкого ботаника и врача **Георга Кристиана Эдера**

Редкий вид,
со статусом 3 категории редкости,
включён в Красную книги РБ

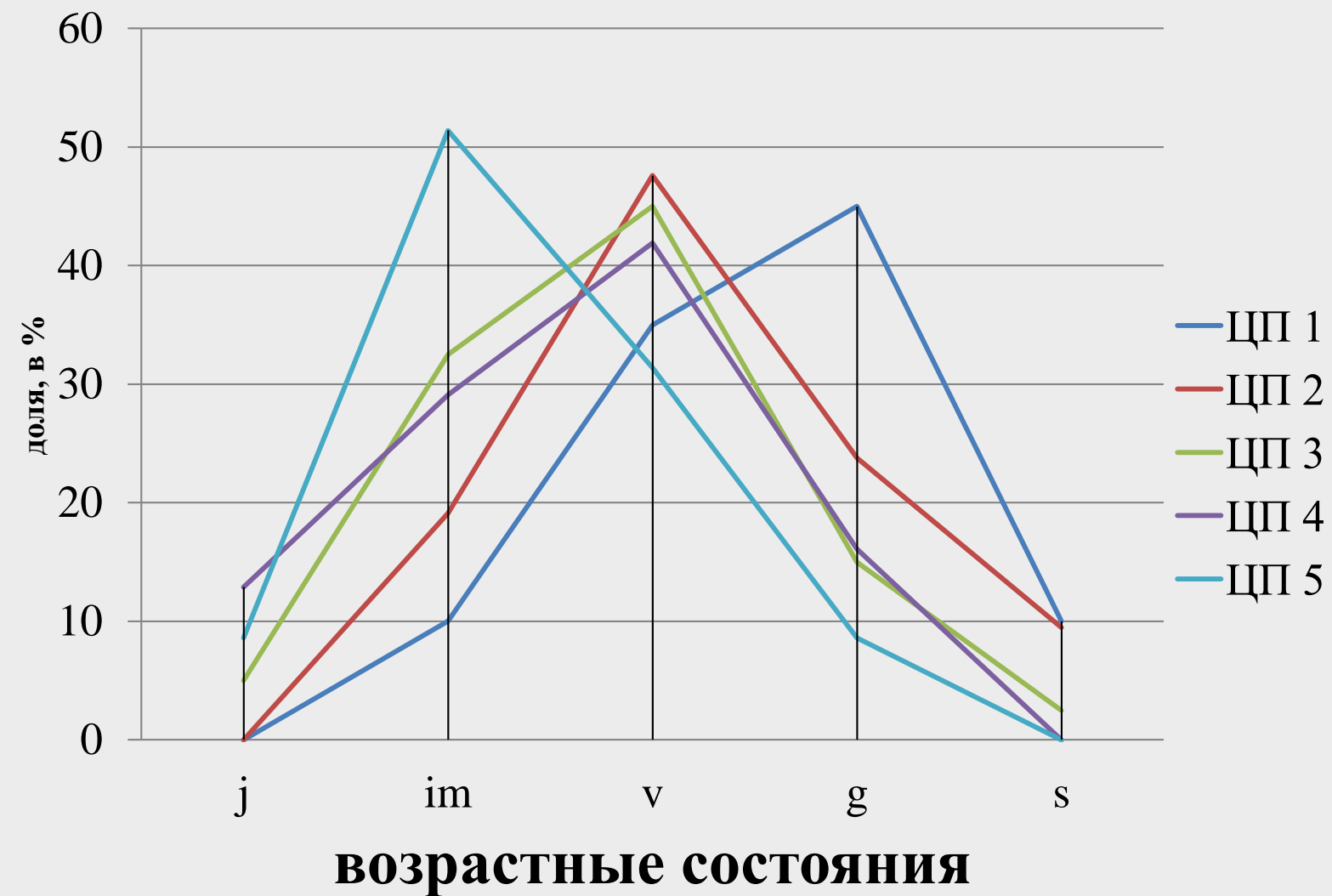


**Местообитания
изученных
сообществ
находятся на
высоте 1200-1250
метров над
уровнем моря.
Площадки,
заложенные для
исследования
вида расположены
в трех разных
сообществах.**

Эколого-фитоценотические характеристики изучаемых видов

Название вида	№ ЦП	Локалитет	Площадь в м ²	Фитоценоз	Числ-ть, экз	Плотность (экз/м ²)	Возрастной состав (j:im:v:g),%
Лагоotis уральский	ЦП1	плато Б.Иремель, 20 м на северо-запад от перекрестка туристических троп	6	осоково-моховая тундра	20	3,3	0: 10: 35: 45: 10
	ЦП2	плато Б.Иремель 10 м на юго-восток от туристической тропы	6	осоково-моховая тундра	21	3,5	0: 19,1: 47,6: 23,8: 9,5
	ЦП3	плато Б.Иремель, северный склон, от тропы 50 м	6	лиственнично-ивово-ветреничное сообщество	40	6,6	5: 32,5: 45: 15: 2,5
	ЦП4	плато Б.Иремель, юго-восточный склон, от тропы 10 м	6	березово-ивово-черничное сообщество	31	5,2	12,9: 29,1: 41,9: 16,1: 0
	ЦП5	плато Б.Иремель, юго-восточный склон, от тропы 3 м	6	чернично-голубично-чемериичное сообщество	35	5,8	8,6: 51,4: 31,4: 8,6: 0
Мытник Эдера	ЦП1	плато Б.Иремель, северо-западный склон, пересечение четырех троп	25	горная тундра	20	0,8	0 : 0: 22,8 : 77,2
	ЦП2	плато Б.Иремель, юго-западный склон	25	горная тундра	17	0,7	0 : 0 : 45,9 : 54,1

Возрастные спектры изученных ценопопуляций

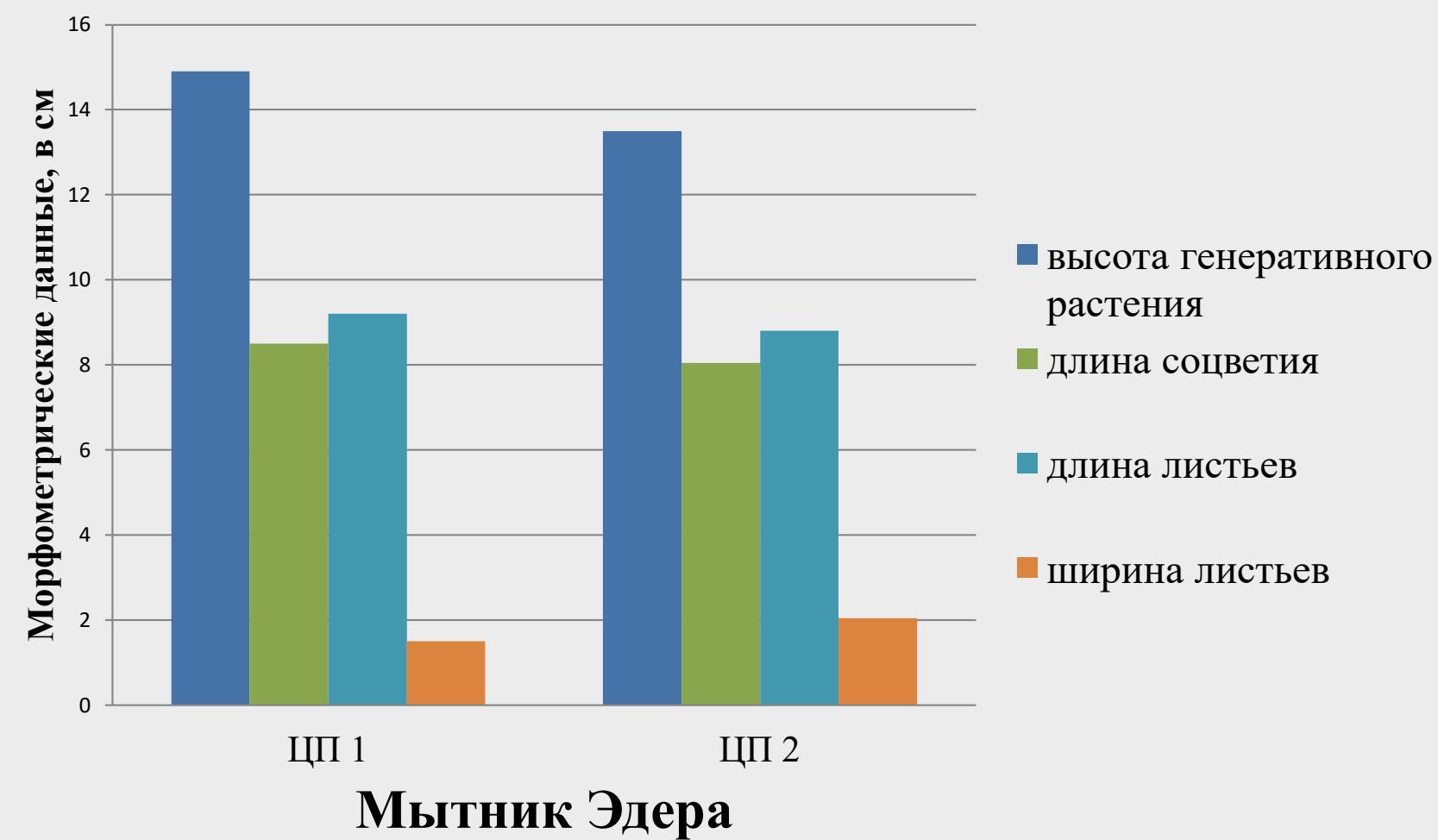
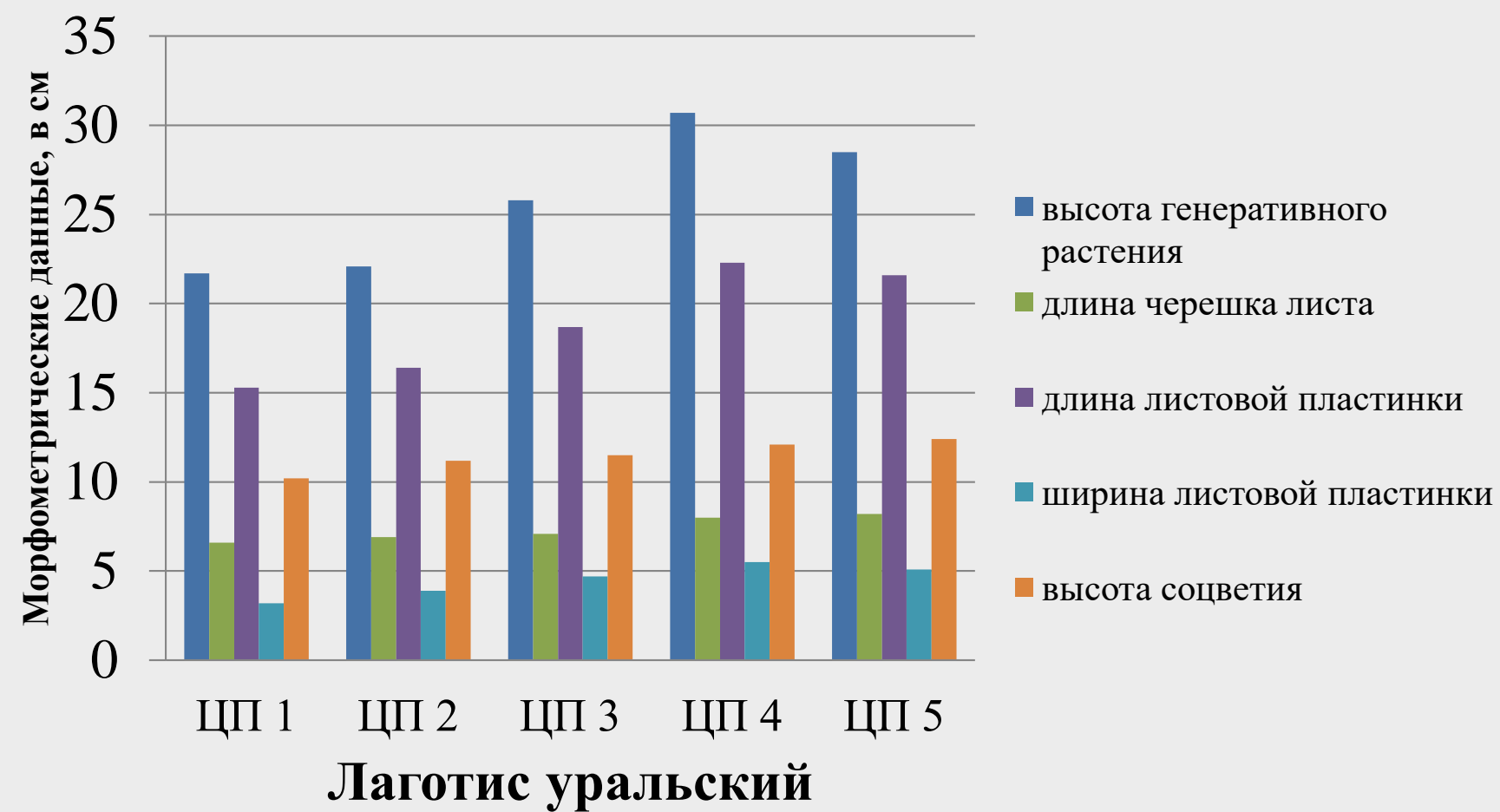


Возрастные спектры лаготиса уральского одновершинные, тип популяций – нормальные, неполночленные.



Возрастные спектры мытника Эдера линейные, тип популяций – нормальные, неполночленные.

Морфометрические параметры изученных ценопопуляций





В 2021 году повреждение
листовой пластинки *лаготиса*
уральского гречишными листоедами
Gastrophysa polygoni

- аномальный климат (сухая и жаркая погода);
- преобладание в описываемых нами сообществах таких видов как *Poligotum viviparum*, *Polygonum alpinum* All., *Poligotum bistorta*, которые являются промежуточным звеном для благоприятного развития этих видов жуков

Рекомендации по сохранению эндемиков на территории парка

Оптимальным методом уменьшения рекреационной нагрузки является разработка и организация мероприятий по благоустройству территории ПП «Иремель», которая способствует повысить устойчивость и рекреационную ёмкость туристических троп. Предполагаем, при правильно подобранном благоустройстве троп, проведение эколого-просветительских мероприятий по информированию туристов о соблюдении правил поведения в особо охраняемых природных территориях помогут снизить нагрузку на туристические тропы в парке. Необходимо в дальнейшем проводить мониторинговые исследования.

Благодарю
за внимание!



контактные данные тел. 89677412288
e-mail feniks.lena@mail.ru
[@fenikslena](#)